

## Správa z aktivity

**Názov aktivity:** 3. zasadnutie Expertnej skupiny pre Doménu 5 Zdravé potraviny a životné prostredie

**Termín realizácie:** 15.2.2024

**Miesto realizácie/ forma:** online

**Cieľ aktivity:** Účasť na zasadnutí

**Účastníci za IZPI:** Mgr. Gudábová (odbor CJ AKIS)

**Prílohy:** fotodokumentácia, prezentácia

**Priebeh:** Cieľom domény „Zdravé potraviny a životné prostredie“ je vytvoriť na Slovensku dlhodobu udržateľnú a odolnú produkčnú sústavu využívajúcu krajinu, ktorá poskytuje zdroje a služby pre spoločnosť a životné prostredie.

3. zasadnutie expertnej skupiny bolo zamerané na poskytnutie informácie o stave procesu podnikateľského objavovania RIS3, ako aj regionálny aspekt a možnosti Domény 5.

Hlavnou výzvou v poľnohospodárstve je nízka pridaná hodnota v poľnohospodárstve a potravinárstve, firmy v poľnohospodárstve a potravinárstve investujú a inovujú nedostatočne. Hodnota slovenskej poľnohospodárskej produkcie patrí k najnižším v rámci EÚ, Import/Export – uniká nám hodnota zo spracovania. Zároveň generujeme priveľa odpadu v prepočte na pridanú hodnotu.

Preberali sa kľúčové ukazovatele v pôdohospodárstve a v živom prostredí:

Kľúčové ukazovatele v pôdohospodárstve:

OBLASŤ	INDIKÁTOR		2017	2018	2019	2020	2021	Cieľ 2025	Cieľ 2030
Produktivita v poľnohospodárstve	Hrubá pridaná hodnota na hektár využívanej poľnohospodárskej pôdy (EUR/ha; v stálych cenách roka 2010)	SK	310	249	234	284	-	TBD	TBD
		EÚ 27	1 008	964	981	964	-		
	Tvorba hrubého fixného kapitálu na hektár využívanej poľnohospodárskej pôdy (EUR/ha; v stálych cenách roka 2010)	SK	84	78	60	59	-	TBD	TBD
		EÚ 27	292	305	307	297	-		
Podpora príjmu domácností poľnohospodárov	Podiel priamych platieb na hrubej pridanej hodnote (%)	SK	67,3	82,3	85,9	-	-	TBD	TBD
		EÚ 27	21,5	21,8	21,1	-	-		
Dlhodobá udržateľnosť poľnohospodárstva	Index poľného vtáctva (index; 2005=100)	SK	92,9	83,5	-	-	-	TBD	94,0
	Podiel pôdy v ekologickom poľnohospodárstve z celkovej využívanej poľnohospodárskej pôdy (%)	SK	9,9	9,9	10,3	12	-	TBD	18,0
		EÚ 27	7,5	8,0	8,5	9,07	-		
Fungujúci trh s pôdou podporujúci rozvoj konkurencie a produktivity	Podiel scelených katastrálnych území (%)	SK	11,5	11,8	11,9	12,0	12,0	TBD	35,7
Produktivita v lesníctve	Hrubá pridaná hodnota v lesníctve na hektár hospodársky využiteľných lesov (EUR/ha; v stálych cenách roka 2010)	SK	215	243	242	-	-	TBD	TBD
		priemer AT, SI	256	256	231	-	-		
Dlhodobá udržateľnosť lesníctva	Podiel prírody blízkeho hospodárenia v lesoch (% plochy lesov)	SK	-	-	-	4	-	TBD	25
	Náhodná ťažba (mil. m <sup>3</sup> )	SK	5,0	4,8	5,2	5,5	-	TBD	4,4
Produktivita v potravinárstve	Hrubá pridaná hodnota na zamestnanca v sektore (EUR/zam.; v stálych cenách roka 2010)	SK	16 490	19 506	18 857	19 145	-	TBD	TBD
		EÚ 27	46 245	46 209	46 739	-	-		

## Kľúčové ukazovatele v životnom prostredí

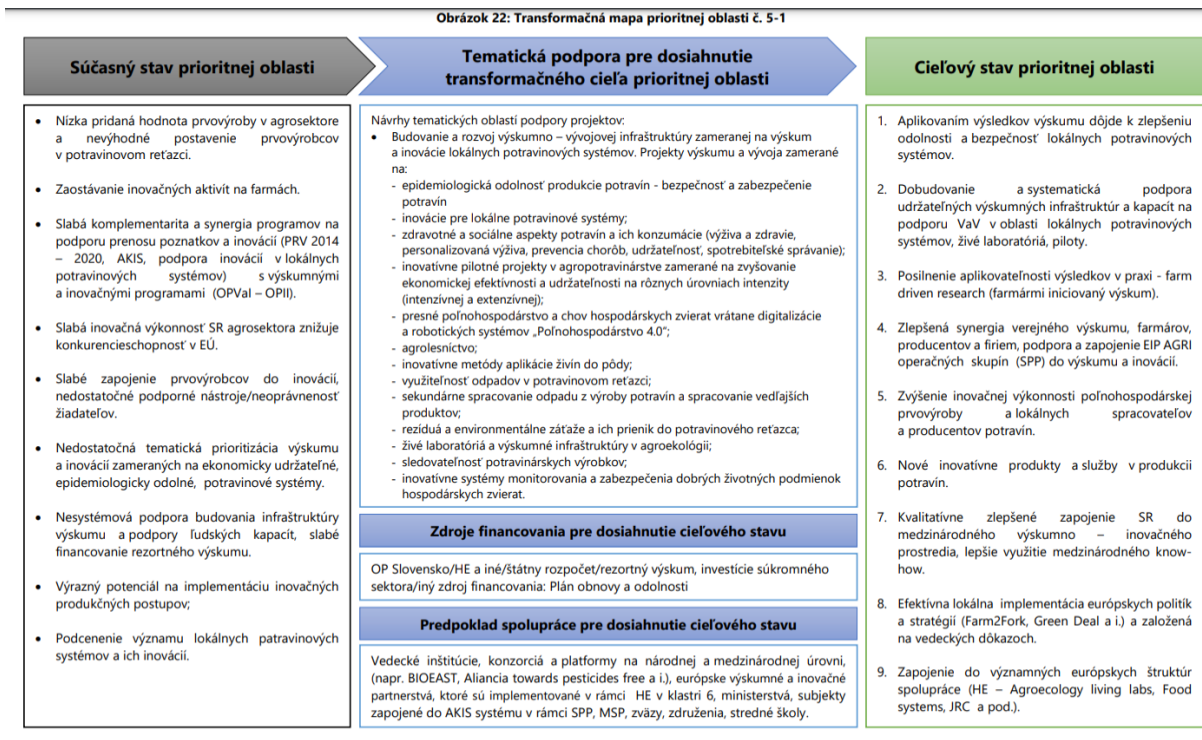
OBLASŤ	INDIKÁTOR		2017	2018	2019	2020	2021	Cieľ 2025	Cieľ 2030
<b>Vodné hospodárstvo</b>	Prípojenie obyvateľstva k čistiarňam odpadovej vody (%)	SK	67,7	68,4	69,1	69,7	-	74,9	85
		EÚ	90	-	-	-	-	-	-
<b>Odpadové hospodárstvo</b>	Miera recyklácie komunálneho odpadu (%)	SK	29,8	36,3	38,5	42,2	-	55	60
		EÚ	46,2	47	48	47,8	-	-	-
<b>Odpadové hospodárstvo</b>	Sanované environmentálne záťaž a rekultivované lokality (celkový počet)	SK	569	570	574	574	575	589	609
<b>Ochrana ovzdušia</b>	Priemerná koncentrácia PM2,5 v ovzduší (µg/m <sup>3</sup> )	SK	17,5	16,9	13,8	-	-	10,8	8,6
		EÚ	14,9	14,6	12,6	-	-	-	-
<b>Energeticky efektívne nízkouhlíkové hospodárstvo</b>	Emisie skleníkových plynov (celkové emisie bez LULUCF, zníženie oproti roku 1990, v %)	SK	-42,5	-42,6	-45,8	-49,6	-	-50,7	-55
		EÚ	-22,9	-24,9	-27,9	-31	-	-	-
<b>Ochrana prírody a krajiny</b>	Podiel hodnotení biotopov európskeho významu v priaznivom stave (%)	SK	-	34,6	-	-	-	40	40

### Ako vybudovať inovačnú excelentnosť?

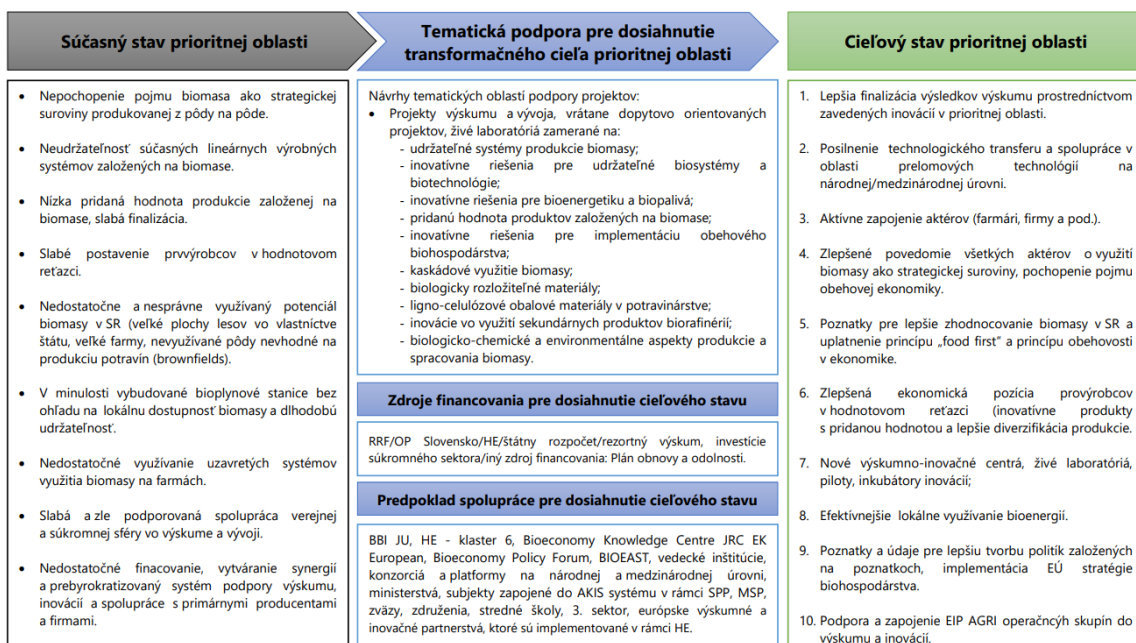
- Je potrebné smerovať podporenými aktivitami k vyššej pridanej hodnote a ekonomickej efektívnosti
- aktivity musia mať hodnotu pre štát a pozeráť sa na nadnárodný potenciál
- potraviny hrajú dôležitú časť aj v otázkach politiky štátu, pozeráť sa aj na dopady zdravia, bezpečnosť potravín
- smerovať k zohľadneniu aj iných hodnôt (ekosystémové služby, človek krajina)
- vytvárať tematické/dopytovo orientované výzvy presne namierené na potreby sektora
- zamerať sa na podnikateľov, podniky, ich potenciál a výskumné tímy, ktoré chýbajú (vytvoriť prienik)
- vytvoriť VVal mapu exelenstnosti v sektore (nevieme kde sú ľudia, dáta, dáta ktoré sa zbierajú nemajú pre VVal výpovednú hodnotu alebo nie sú vôbec...)
- zameriavať sa na inovačné správanie firiem
- zameriavať sa prierezové témy
- zlepšiť a zvýšiť povedomie o VVal v sektore (inovačná diplomacia)
- riešiť problematiku smerom k regiónom - vidieku

## A pracovalo sa na aktualizácii transformačných máp:

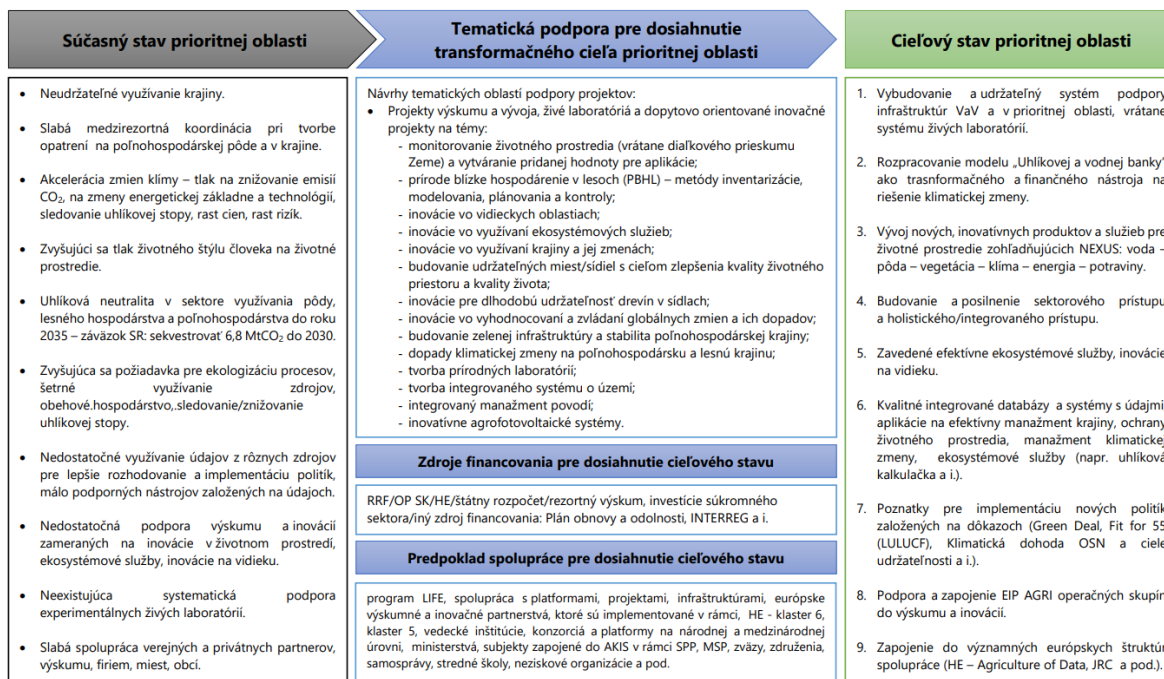
Obrázok 22: Transformačná mapa prioritnej oblasti č. 5-1



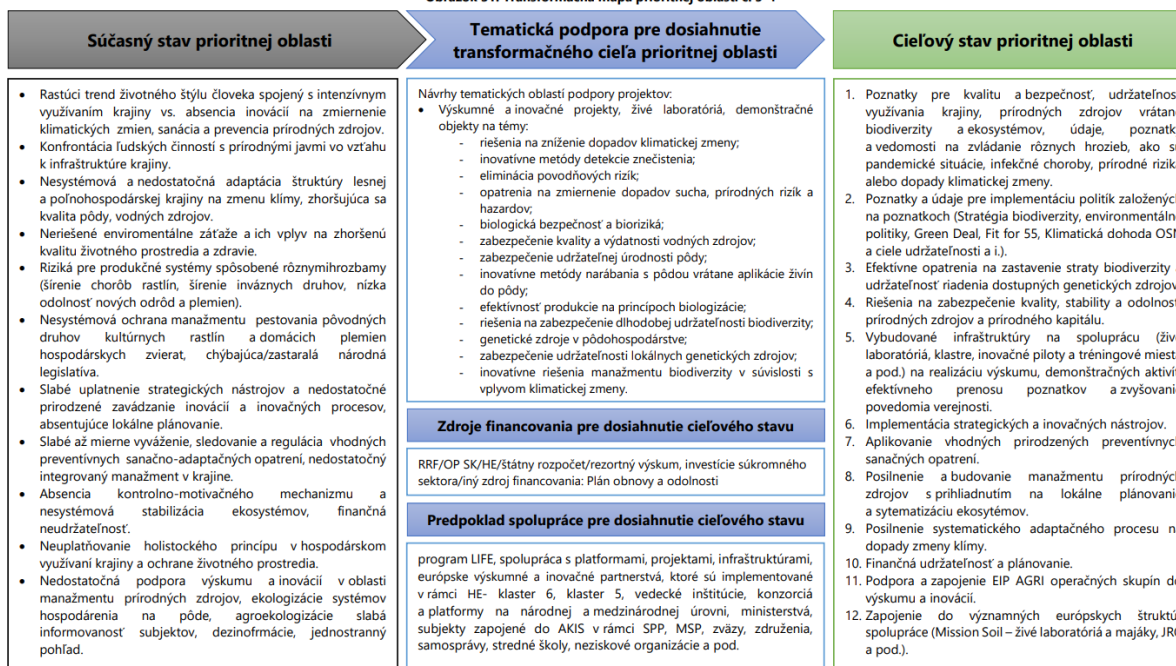
Obrázok 26: Transformačná mapa prioritnej oblasti č. 5-2



Obrázok 28: Transformačná mapa prioritnej oblasti č. 5-3



Obrázok 31: Transformačná mapa prioritnej oblasti č. 5-4



V závere prezenčne prítomní členovia vyplňali tabuľku Prieskum na prioritizáciu prioritných oblastí, ktorá bude zaslaná online prítomným členom i s termínom na vyplnenie.

Nasledujúce pracovné stretnutie bude dňa 11.4.2024.

Vypracovala dňa 15.2.2024

Mgr. Vladimíra Gudábová



# Fotodokumentácia

